

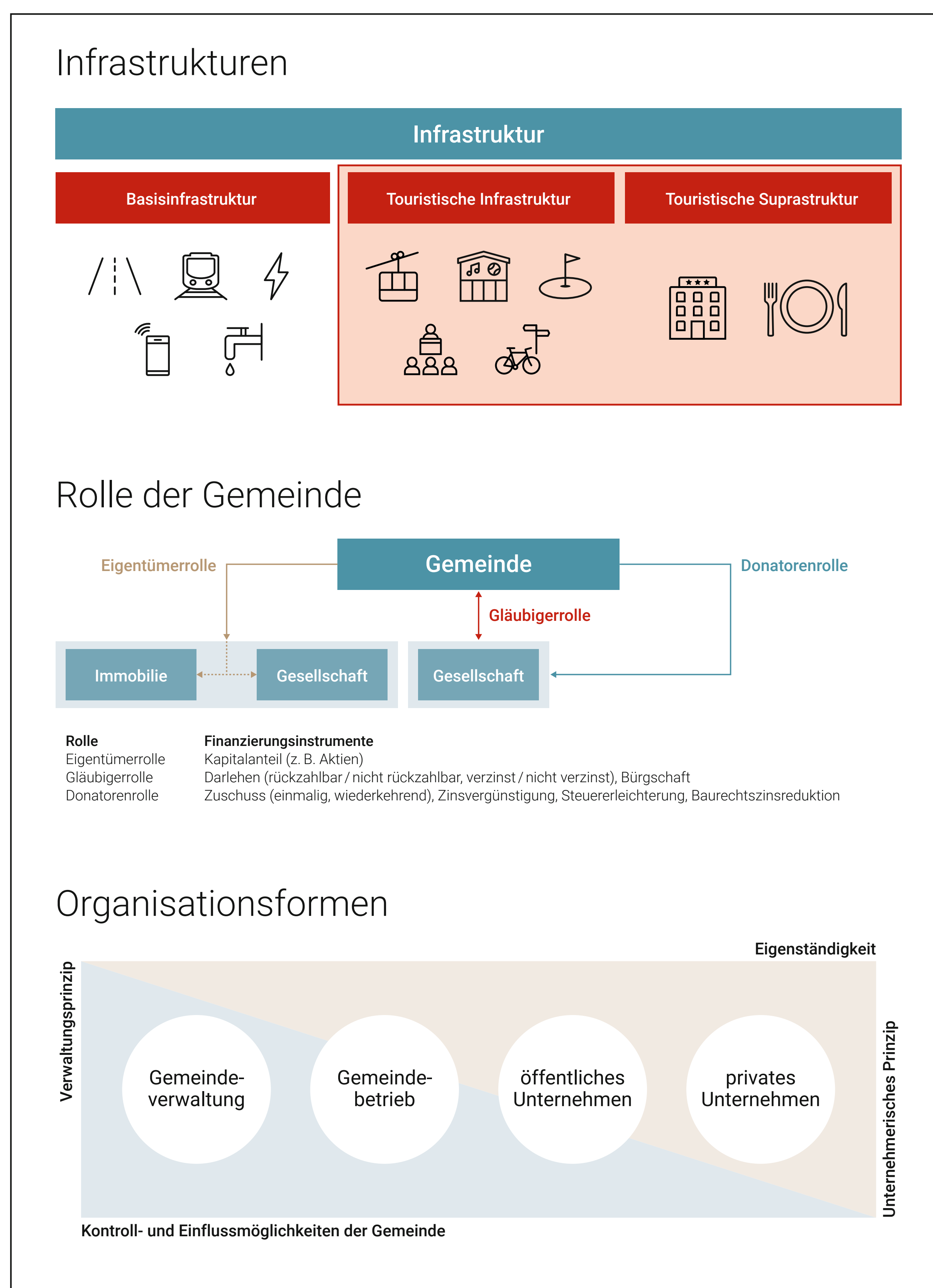
InfraTour

Im Projekt «InfraTour – Gemeinden als Tourismusunternehmen» untersuchten das Institut für Tourismus und Freizeit (ITF) und das Zentrum für Verwaltungsmanagement (ZVM) der FH Graubünden kommunale Beteiligungen an touristischen Infrastrukturen. Ziel des Projekts war es, praktische Analyseinstrumente und Empfehlungen für Gemeinden vorzulegen.

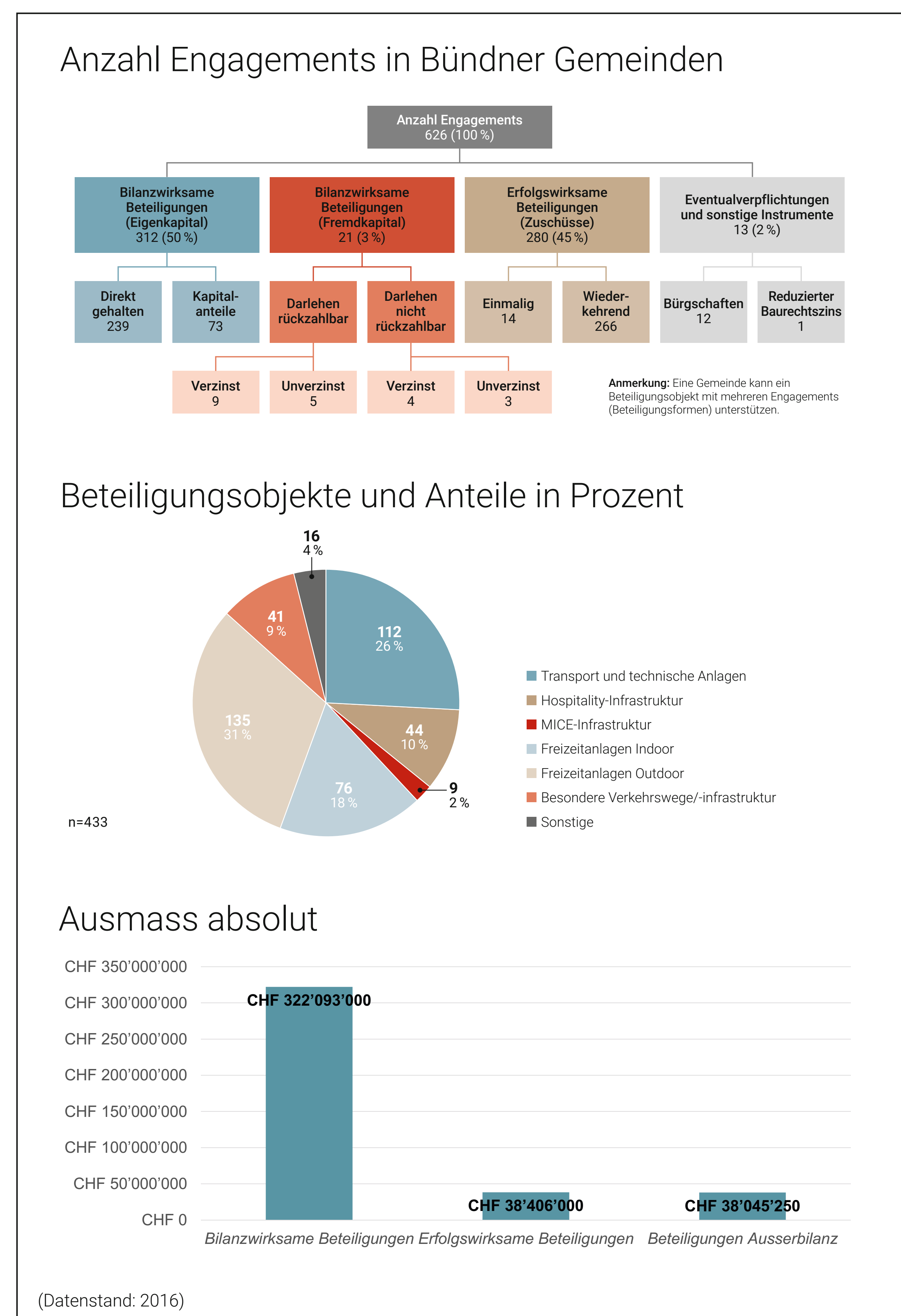
Ausgangslage

Tourismusinfrastrukturen sind teuer und oft unrentabel. Private Investorinnen und Investoren ziehen sich deshalb immer mehr zurück, sobald Tourismusinfrastrukturen realisiert oder erneuert werden sollen. Dennoch sind qualitativ hochstehende (Tourismus-)Infrastrukturen essenziell für die touristische Entwicklung. Das bringt die öffentliche Hand in Zugzwang, was zu hohen finanziellen Engagements seitens der Tourismusgemeinden führt.

Grundbegriffe



Ausmass der Beteiligungen



Mehr Informationen unter fhgr.ch/infratour

Projektleitung

Prof. Dr. Curdin Derungs
Prof. Dr. Andreas Deuber