

## Stärkung von Wertschöpfungsketten durch Netzwerkanalysen und Kreativprozesse

**Werner Hediger**

Zentrum für wirtschaftspolitische Forschung,  
Fachhochschule Graubünden

*Agro+Tourismus  
Graubünden*

# Stärkung von Wertschöpfungsketten durch Netzwerkanalysen und Kreativprozesse

## Ausgangslage:

- Landwirtschaft und Tourismus sind in vielen Regionen Graubündens wichtige Branchen der lokalen Wirtschaft
- Die von ihnen generierte Wertschöpfung ist aber vielerorts eher gering
- Kund:innen und Gäste fragen vermehrt lokale/ regionale Produkte nach (in den Läden und in der Gastronomie)

## Kernaussagen:

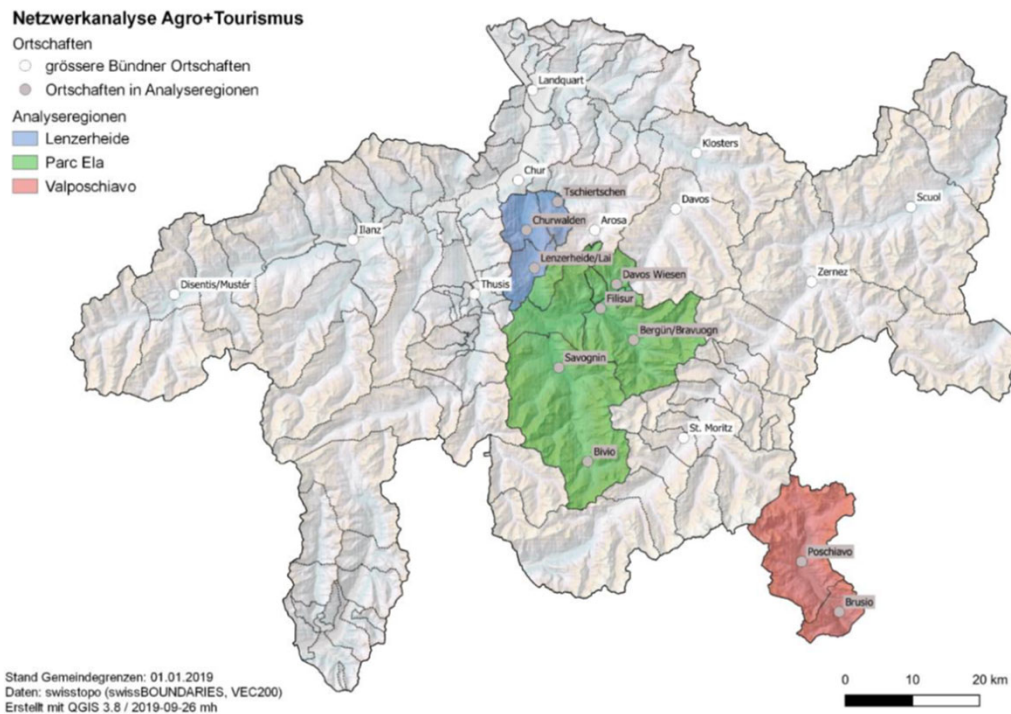
- Soziale Netzwerkanalysen (SNA) bieten einen geeigneten methodischen und visuell zugänglichen Ansatz, um regionale Wertschöpfungsbeziehungen zu analysieren und Potenziale (Lücken) zu erkennen.
- Die Resultate einer SNA können einen wertvollen Input für einen Kreativprozesse mit Innovationsworkshops liefern, in welchen sich Akteure aus verschiedenen Branchen begegnen.
- Ergebnis des Gesamtprozesses sind eine Stärkung regionaler/lokaler Netzwerke (Wertschöpfungssysteme) und indirekt eine Steigerung der regionalen/lokalen Wertschöpfung.

**Ziel:** Diese Aussagen und die Vorzüge von sozialen Netzwerkanalysen und Kreativprozessen an Hand eines Praxis-Beispiels, d.h. einer Studie im Kanton GR, in illustrativer Weise unterstützen.

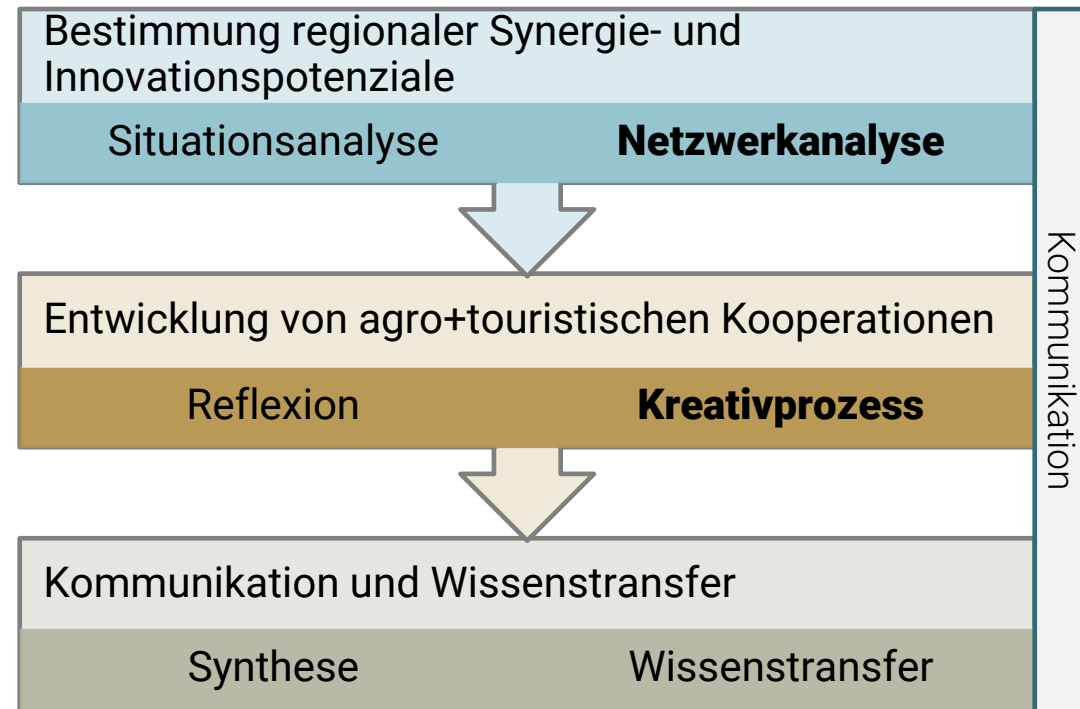
# Das Projekt «Agro+Tourismus Graubünden»

Für eine verbesserte Zusammenarbeit zwischen Landwirtschaft und Tourismus

## Die Untersuchungsregionen

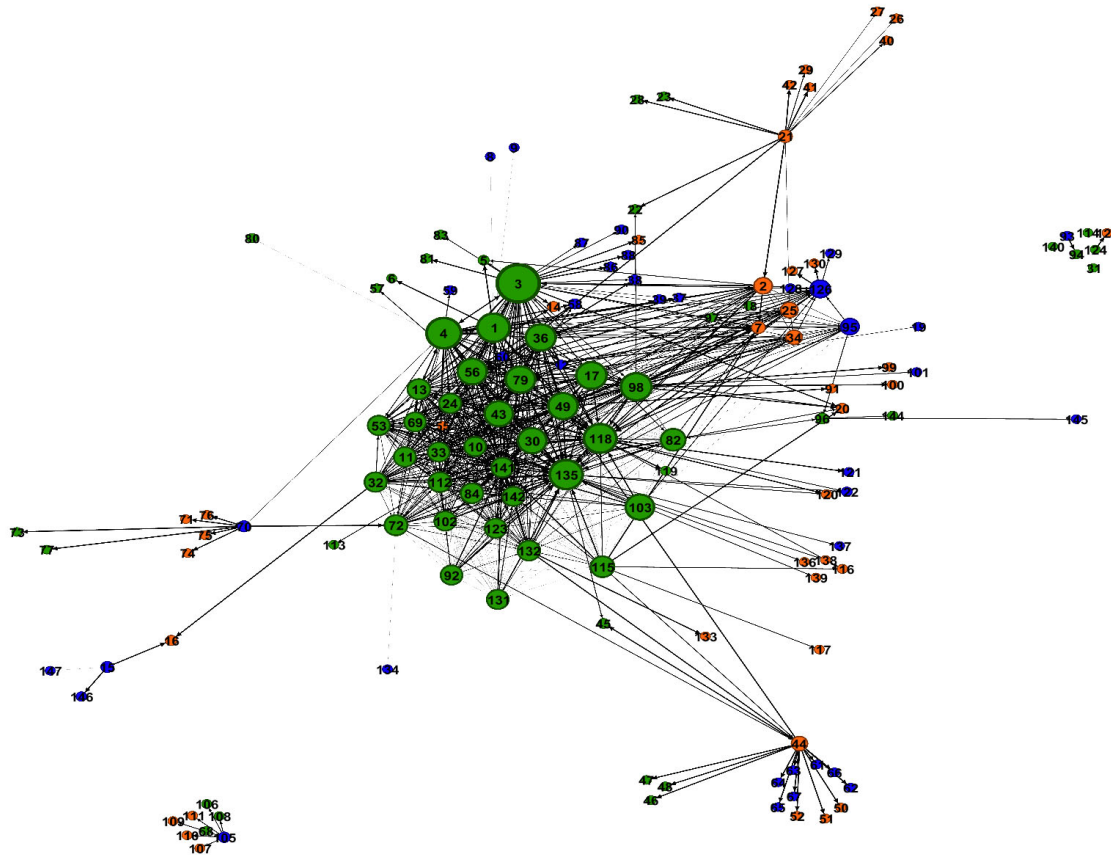


## Vorgehen (Arbeitsschritte)



# Netzwerk Agro+Tourismus Parc Ela

## Das Gesamtnetzwerk



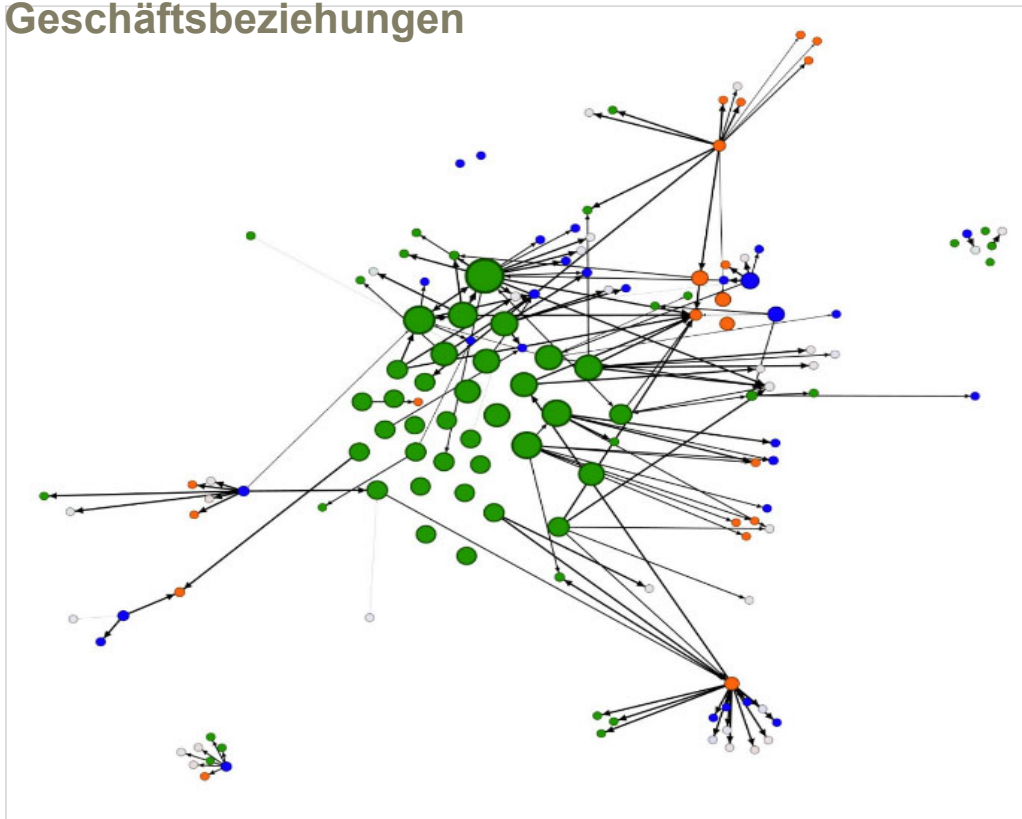
- Landwirtschaft
- Verarbeiter / Veredeler
- Gastronomie / Hotellerie

### Kernaussagen

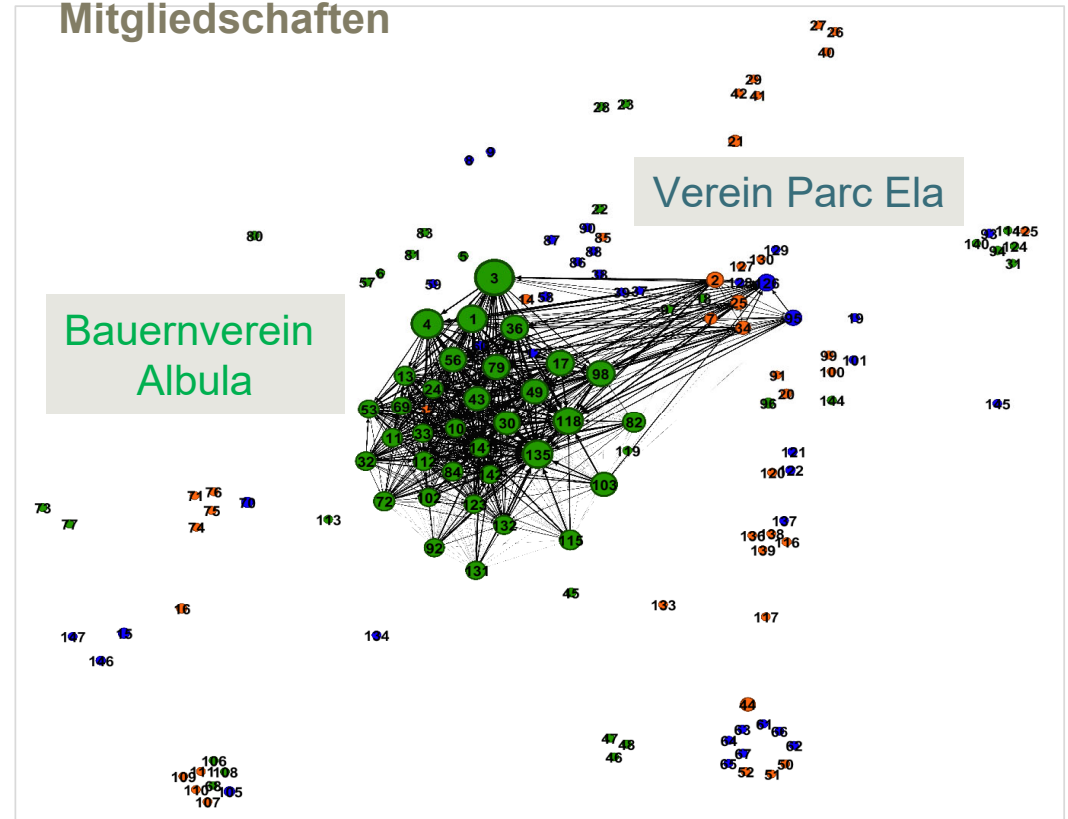
- Landwirtschaftliche Region
- Ansammlung von Landwirten im Zentrum des Netzwerks
- Einige Verarbeiter / Hotels dienen als Intermediäre für weitere Akteure
- «Satelliten», welche keine Verbindungen zum Hauptnetzwerk pflegen
- Keine geografische Aufteilung nach Gemeinden ersichtlich

# Netzwerk Agro+Tourismus Parc Ela

## Geschäftsbeziehungen

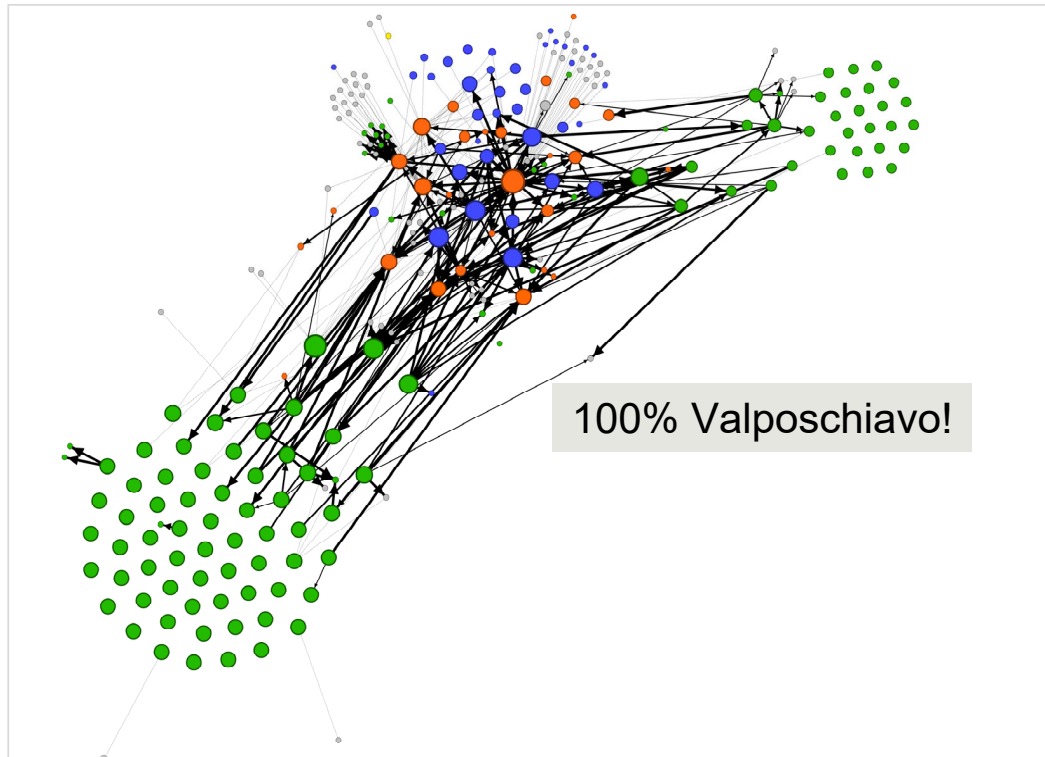


## Mitgliedschaften

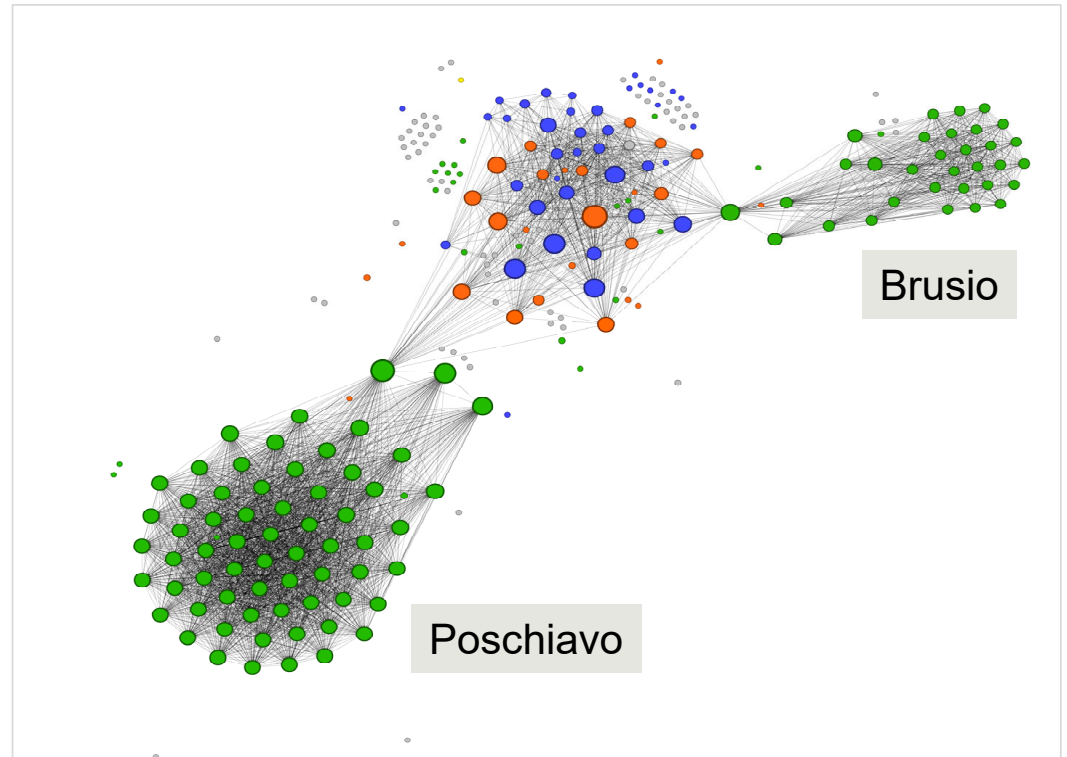


# Netzwerk Agro+Tourismus Valposchiavo

## Geschäftsbeziehungen

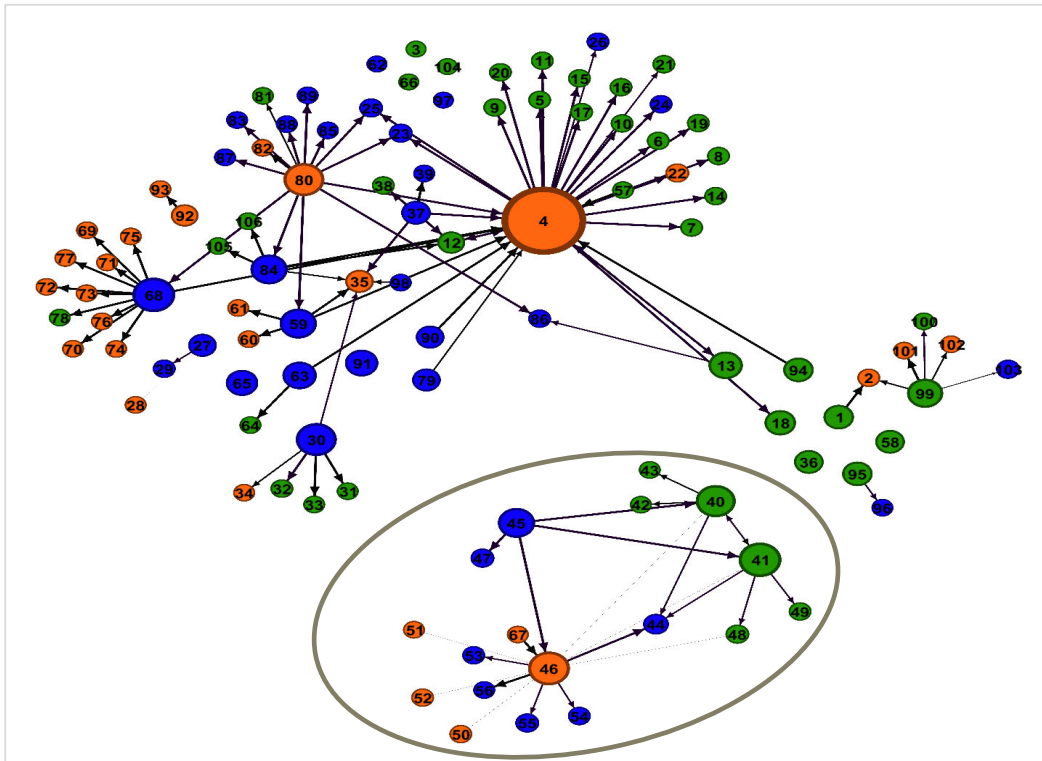


## Mitgliedschaften

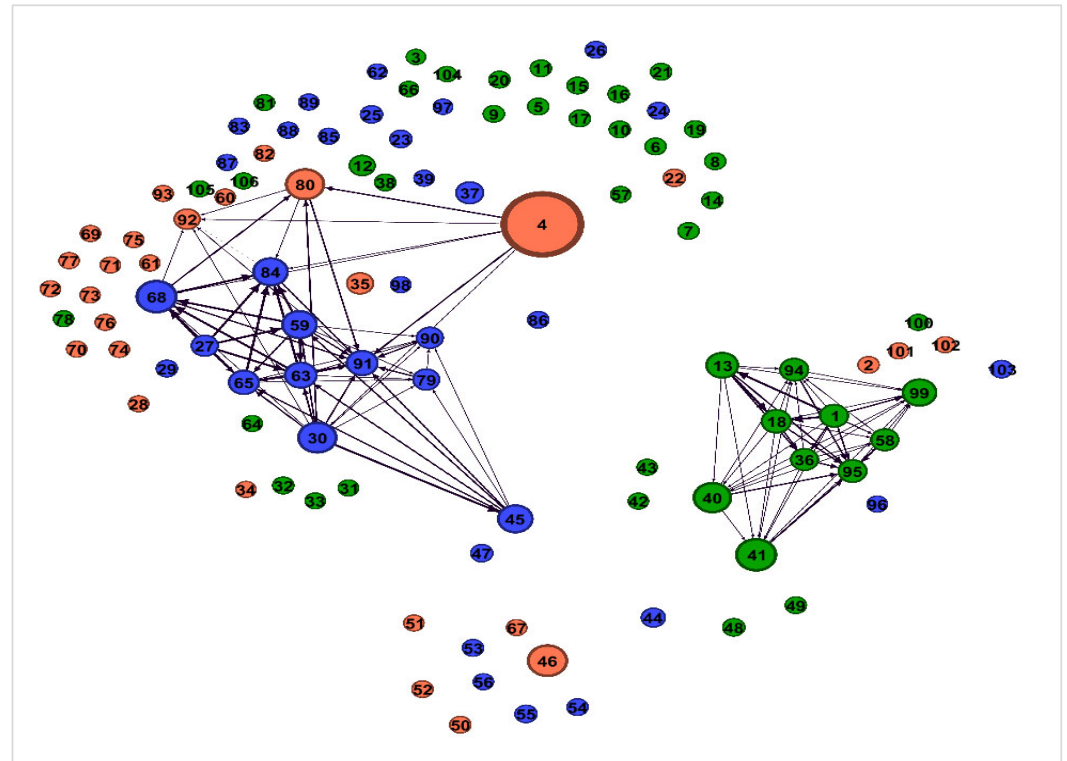


# Netzwerk Agro+Tourismus Lenzerheide

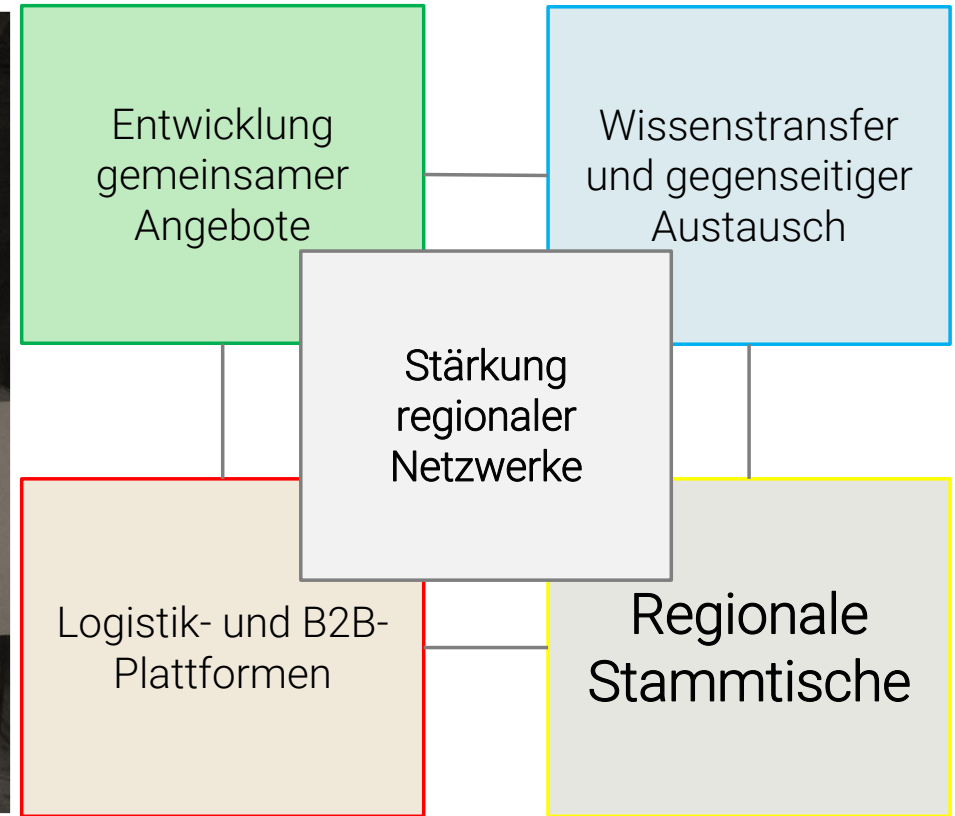
## Geschäftsbeziehungen



## Mitgliedschaften



## Netzwerkanalysen → Kreativprozesse → Handlungsempfehlungen



- Potenziale erkennen und erschliessen
- Spezifische Ausgangslage (Faktorausstattung, Stand der Entwicklung, Netzwerke und Kultur) berücksichtigen



**Fachhochschule Graubünden**  
**Zentrum für wirtschaftspolitische Forschung**  
Comercialstrasse 22  
7000 Chur  
T +41 81 286 24 24  
zwf@fhgr.ch

**Vielen Dank für Ihre Aufmerksamkeit.**

Fachhochschule Graubünden  
Scola auta specialisada dal Grischun  
Scuola universitaria professionale dei Grigioni  
University of Applied Sciences of the Grisons

**swissuniversities**

